

Neurofilamenta

ELISA-VIDITEST

NF-L

pNF-H



Neurofilamenta jsou cytoskeletální vlákna vyskytující se specificky jen v neuronálních buňkách. Jsou sestavena z trojice podjednotek označovaných jako těžká (H-heavy), střední (M-medium) a lehká (L-light) neurofilamenta.

Zvýšené koncentrace NF-L v moku zjištěny u pacientů postižených:

- sklerózou multiplex
- amyotropickou laterální sklerózou
- motorickými nervovými onemocněními
- demence související s Alzheimerovou a Parkinsonovou chorobou



VIDIA spol. s r.o.
Nad Safinou II č. 365, Vestec
252 42 Jesenice u Prahy

Objednávky – tel.: +420 261 090 565
fax: +420 261 090 566
e-mail: objednavky@vidia.cz
On-line objednávky: www.vidia.cz

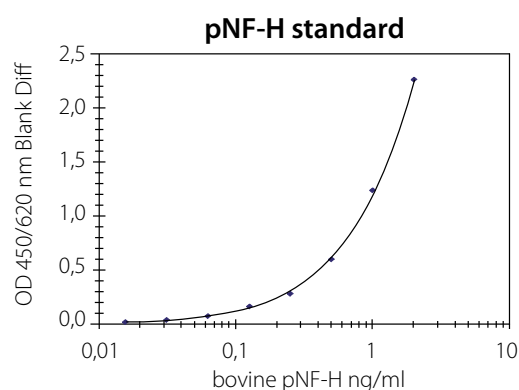
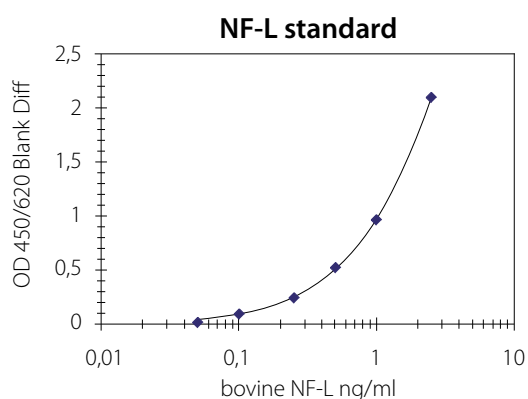
Web: <http://www.vidia.cz>
Odborné info – tel.: +420 261 090 560
e-mail: info@vidia.cz

ELISA-VIDITEST NF-L souprava je určena pro detekci lehkého řetězce neurofilamentu NF-L v mozkomíšním moku. Může být použita jako marker neuronální degenerace jak v mozku modelových zvířat, tak i u lidí s neurodegenerativním onemocněním mozku.

katalogové číslo	produkt
OD-077	ELISA-VIDITEST NF-L

ELISA VIDITEST pNF-H souprava je určena pro kvantitativní stanovení fosforylovaných forem těžkých řetězců neurofilamentového tripletu v mozkomíšním moku, séru anebo plazmě. Souprava využívá k detekci sendvič monoklonální protilátky NF01 reagující specificky s epitopem přítomným na fosforylovaných formách NF-H a monoklonální protilátky NF05, která reaguje s fosforylovanými i nefosforylovanými formami NF-H. Fosforylovaná neurofilamenta mohou být při poškození nervového systému detekována v mozkomíšním moku nebo periferní krvi.

katalogové číslo	produkt
OD-078	ELISA-VIDITEST pNF-H



Proč **ELISA-VIDITEST NF-L a pNF-H**:

- Citlivé a přesné stanovení
- Kvantitativní stanovení
- Jednokroková ELISA (ELISA-VDITEST pNF-H)
- Předředění vzorků není nutné (ELISA-VDITEST pNF-H)
- Inkubační pufr minimalizující interference způsobené heterofilními protilátkami