

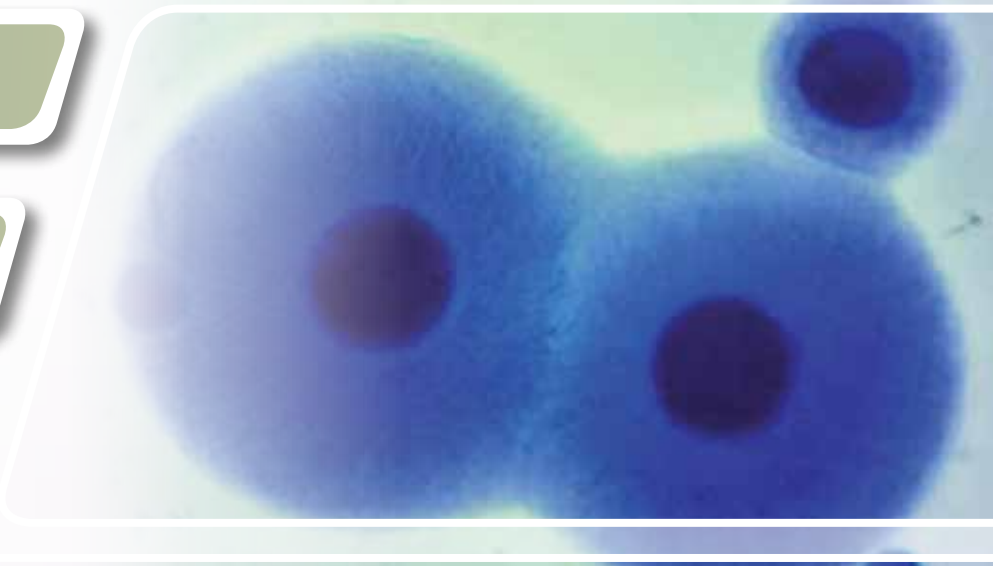
# anti-*Mycoplasma pneumoniae*

## ELISA-VIDITEST

IgG

IgM

IgA



**Optimální je vyšetření sér ve všech 3 třídách protilátek**

Hodnocení výsledků	IgG	IgM	IgA
Seronegativita (bez kontaktu s <i>Mycoplasma pneumoniae</i> )	-	-	-
Časná akutní infekce	-	+	+
Časná akutní infekce bez tvorby IgM	-	-	+
Pozdní akutní infekce	+	+	+
Odeznívající infekce (postakutní stav)	+	(+)	(+)
Infekce prodělaná v dřívější době	+	-	-
Reinfekce	+	-	(+)



VIDIA spol. s r.o.  
Nad Safinou II č. 365, Vestec  
252 42 Jesenice u Prahy

Objednávky – tel.: +420 261 090 565  
fax: +420 261 090 566  
e-mail: [objednavky@vidia.cz](mailto:objednavky@vidia.cz)  
On-line objednávky: [www.vidia.cz](http://www.vidia.cz)

Web: <http://www.vidia.cz>  
Odborné info – tel.: +420 261 090 575  
e-mail: [info@vidia.cz](mailto:info@vidia.cz)

## IVD soupravy určeny pro komplexní serologickou diagnostiku *Mycoplasma pneumoniae* infekce

*Mycoplasma pneumoniae* je primárním patogenem respiračního traktu v lidské populaci.

Způsobuje zejména pneumoniae provázené bolestí hlavy, teplotou, nevolností a suchým kašlem.

### Diagnostika onemocnění *Mycoplasma pneumoniae*

Pro kvalitní laboratorní stanovení diagnózy pomocí ELISA je ideální sledovat dynamiku tvorby protilátek, kde je předpokladem vyšetření dvou vzorků sér jednoho pacienta, tzv. párových sér, odebraných s časovým odstupem.

### Diagnostický význam stanovení jednotlivých protilátek:

#### ELISA-VIDITEST anti-*Mycoplasma pneumoniae* kat. č. OD-138

- **IgM:** Při primoinfekci dochází k vzestupu protilátek třídy IgM 1. - 2. týden po infekci, maxima dosahují cca 1 měsíc od začátku onemocnění a mohou perzistovat více než 1 rok. Výskyt specifických IgM protilátek u pacientů do 20 let je 80 %, u pacientů nad 20 let je 40 %. Při reinfekcích zpravidla nedochází k jejich vzestupu.

#### ELISA-VIDITEST anti-*Mycoplasma pneumoniae* kat. č. OD-139

- **IgA:** K vzestupu protilátek třídy IgA dochází obvykle později než u IgM, častý je jejich časnější pokles. Význam mají zejména v případě absence IgM u některých pacientů a dále u reinfekcí.

#### ELISA-VIDITEST anti-*Mycoplasma pneumoniae* kat. č. OD-137

- **IgG:** K vzestupu protilátek třídy IgG dochází někdy už po 2. - 3. týdnu od začátku výskytu příznaků, maximálních hladin dosahují za delší dobu, někdy až za 6 měsíců, perzistují déle než 1 rok, jsou známy případy perzistence déle než 4 roky. V případě reinfekcí je nutno hodnotit dynamiku protilátek u párových vzorků, odebraných s odstupem 1 - 2 týdny.

