

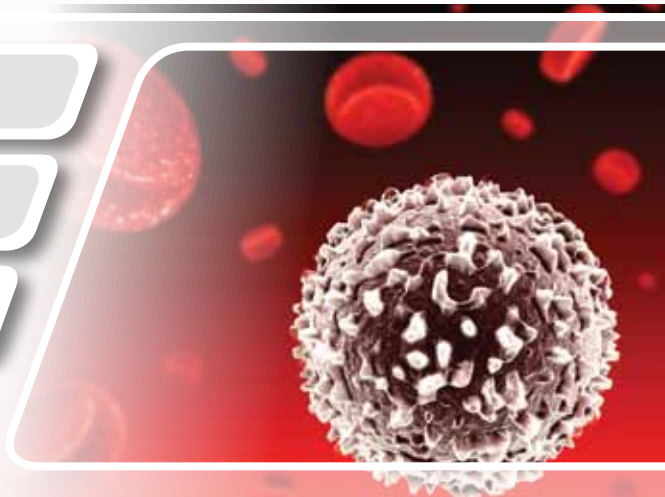
# Antigeny pro testování buněčné imunity

Nativní CMV antigen

Nativní VZV antigen

Nativní HSV-1 antigen

Nativní HSV-2 antigen



## Antigeny se používají v testech pro hodnocení buněčné imunity pacienta:

- Cytokine release assay (CRA) – ELISPOT, ELISA
- Intracellular cytokine staining assay (ICS)

## Využití nativních antigenů:

- Monitorování virově-specifické buněčné imunity u pacientů s vysokým rizikem rozvoje těžkých infekcí
- Transplantovaní pacienti
- Pacienti s rekurentními infekcemi
- Pacienti s imunoterapií
- Monitorování před a po vakcinaci proti VZV



VIDIA spol. s r.o.  
Nad Safinou II č. 365, Vestec  
252 42 Jesenice u Prahy

Objednávky – tel.: +420 261 090 565  
fax: +420 261 090 566  
e-mail: [objednavky@vidia.cz](mailto:objednavky@vidia.cz)  
On-line objednávky: [www.vidia.cz](http://www.vidia.cz)

Web: <http://www.vidia.cz>  
Odborné info – tel.: +420 261 090 575  
e-mail: [info@vidia.cz](mailto:info@vidia.cz)

## Nativní antigeny pro testování buněčné imunity

Kat. č.	Název soupravy	Formát	Počet testů/Množství
OD-312	Nativní CMV antigen – BI	lyofilizovaný	1
OD-313	Nativní VZV antigen – BI	lyofilizovaný	1
OD-314	Nativní HSV-1 antigen – BI	lyofilizovaný	1
OD-315	Nativní HSV-2 antigen – BI	lyofilizovaný	1
OD-312	Nativní CMV antigen – konc.	lyofilizovaný	0,1 mg
OD-313	Nativní VZV antigen – konc.	lyofilizovaný	0,1 mg
OD-314	Nativní HSV-1 antigen – konc.	lyofilizovaný	0,1mg
OD-315	Nativní HSV-2 antigen – konc.	lyofilizovaný	0,1 mg

Nativní antigeny CMV, VZV, HSV-1, HSV-2 – BI jsou určeny ke stimulaci virově specifických T-lymfocytů pro vyšetřování buněčné imunity proti těmto virům. Antigeny byly rozpuštěny v kultivačním médiu a poté lyofilizovány. Tyto nativní antigeny dodáváme v pracovní koncentraci. Před testem se k antigenům jednoduše přidá sterilní destilovaná voda a pacientovy leukocyty, které se s antigenem kultivují.

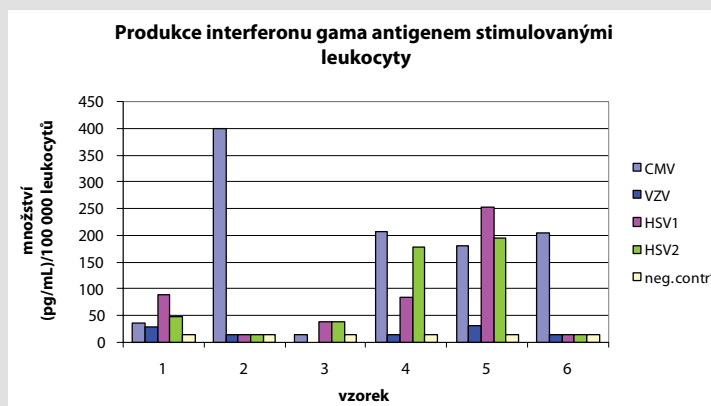
Nativní CMV, VZV, HSV-1 and HSV-2 antigeny – konc. jsou určeny ke stimulaci virově specifických T-lymfocytů. Tyto antigeny jsou dodávány v koncentrované formě (0,1 mg).

### Specifikace antigenů:

**Nativní CMV antigen:**  
extract z lidských embryonálních fibroblastů infikovaných CMV (kmen AD169)

**Nativní VZV antigen:**  
extract z lidských embryonální fibroblastů infikovaných divokým typem VZV (kmen M)

**Nativní HSV-1 and HSV-2 antigeny:**  
extrakty z buněk VERO infikovaných HSV-1 (TK-adaptovaný patientský izolát) nebo HSV-2 (kmen 610).



Serostatus vzorků: 1: CMV+ VZV+ HSV+, 2: CMV+ VZV+ HSV-, 3: CMV- VZV+ HSV+, 4: CM+ VZV+ HSV+, 5: CMV+ VZV+ HSV+, 6: CMV+ VZV+ HSV-.

\*Neg. kontrola = antigen připraven z neinfikovaných buněk

Diagnostická účinnost byla ověřena metodou CRA

Pouze pro výzkumné účely